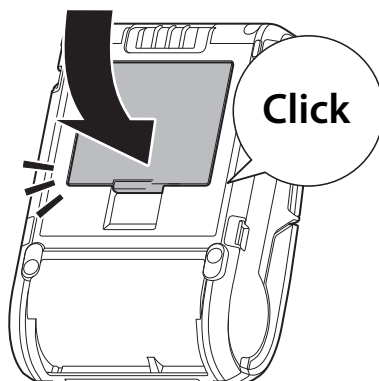
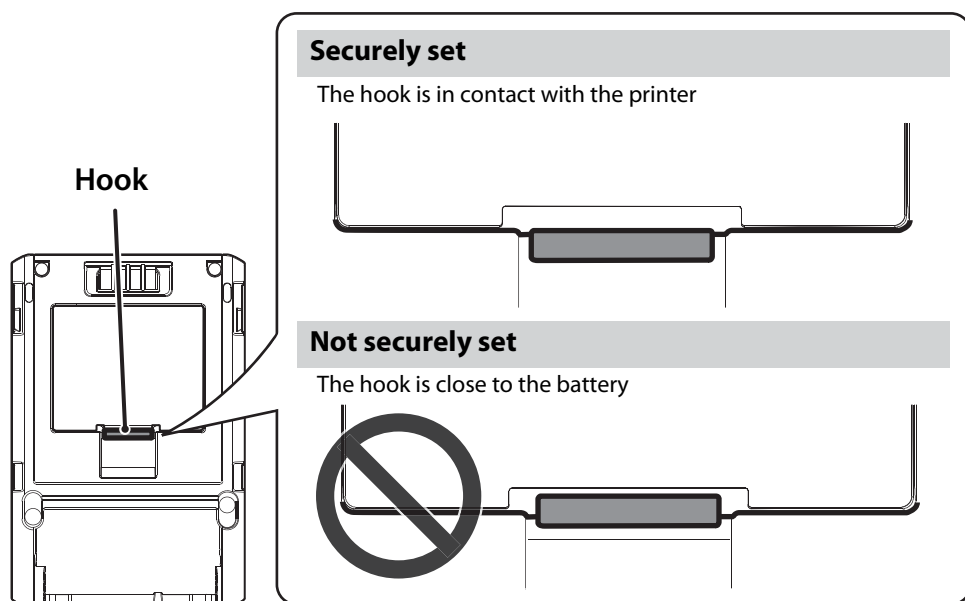


Important note when setting the battery

Securely set the battery in the printer by pushing it firmly until you hear a loud click.

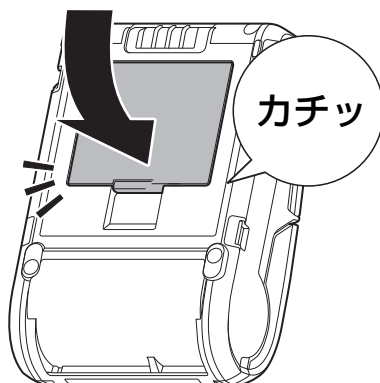


Check the position of the hook to confirm that the battery is securely set. If the battery is not securely set in the printer, it may fall out causing injury or damage to the equipment.

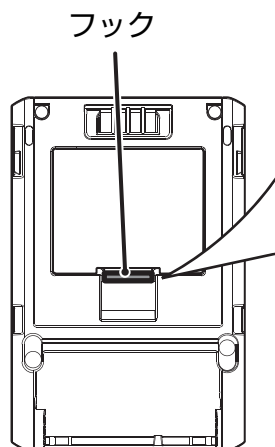


⚠ バッテリーをセットする際のご注意

大きくカチッと音がするまでバッテリーをプリンターにしっかり押し込んで、バッテリーを確実にセットしてください。

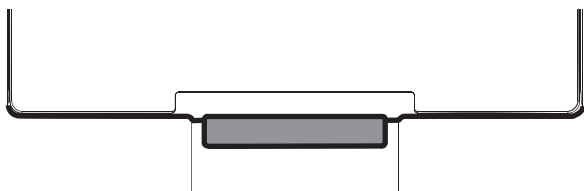


バッテリーのフックの位置を確認して、セットできていることを確認してください。確実にセットできていないと、バッテリーが外れ、けがや機器の損傷の原因となります。



セットできている状態

フックがプリンターに密着している



セットできていない状態

フックがバッテリー側に寄っている

